

土地

倉敷市林 事業用地

情報更新日

2024/10/14

価格 **3,500万円**

交通 瀬戸大橋線 『植松駅』まで約 1235 m 徒歩 16 分
 小学校 郷内 中学校 郷内

所在

倉敷市林132-1、132-7、139-2

土地

敷地面積	1419.65	m ² (429.44	坪)
地目(登記)	田	現況	田	
権利	所有権	地勢	一部ひな段	
接道1	北西側	公道	幅員	m
接道2	側		幅員	m
間口		m		

制限

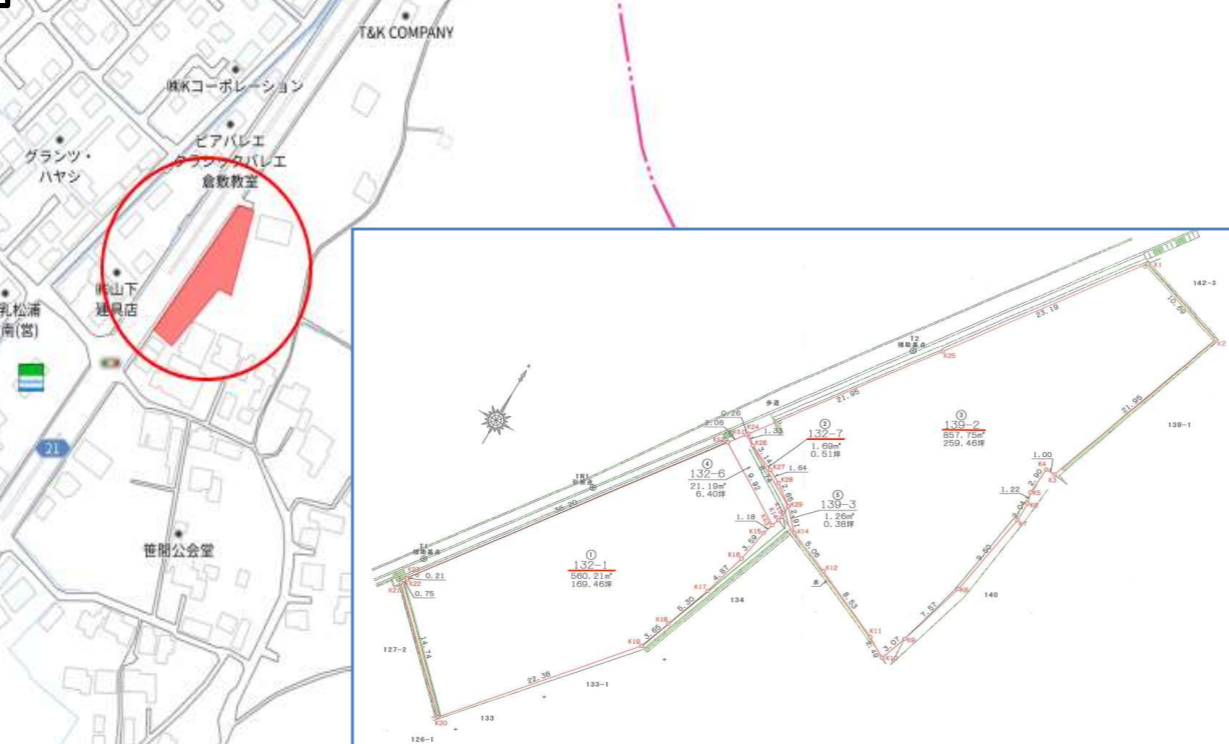
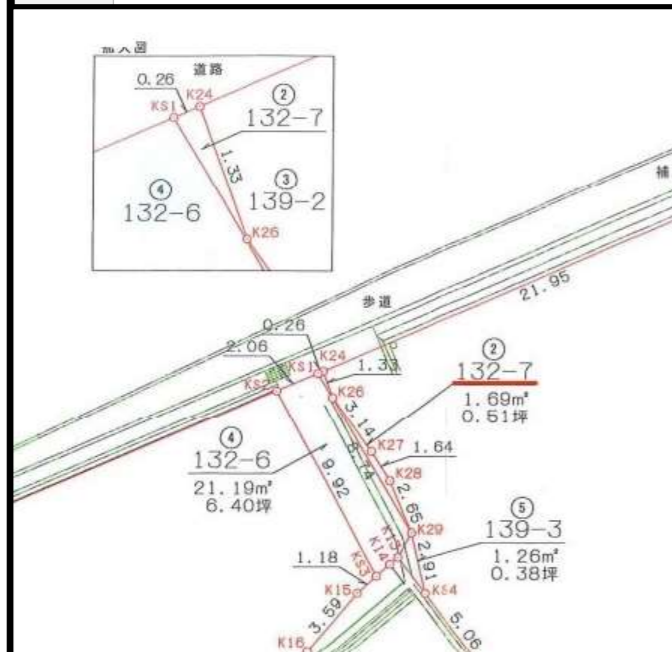
都市計画	市街化区域			
用途地域	第2種住居地域			
建ぺい率	60%	容積率	200%	
建築条件	なし			

設備等

水道	公営	排水	公共	ガス
引渡	相談	取引態様	仲介	

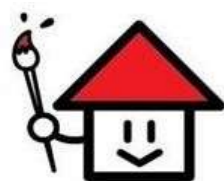
備考

- ◆建築条件なし
- ◆現状有姿でのお引渡し
(造成工事・農転届出申請・地目変更登記費用買主実費)
- ※上下水道引込は買主実費(下水引込に6~12カ月要す)
- ※土砂災害警戒区域内(土石流)
- ※132-6、139-3は官地(倉敷市)



※物件資料と現況が異なる場合は現況が優先となりますのでご了承下さい。
 ※万一変更及び売却済の場合はご了承下さい。

◇郷内小学校まで約1070m(徒歩14分) 郷内中学校まで約890m(徒歩12分)



アイアール不動産(株)

〒719-1136

岡山県知事(2)第5673号

岡山県総社市駅前1丁目8番2号

~総社駅ロータリー内~



0866-90-3900

Fax 0866-90-3933

Mail info@ir-f.com



LINEでのお問合わせが可能です

土地(農地・建付地) 中古住宅(戸建・マンション)
 買取・仲介いたします!! (無料査定)