

土地

総社市地頭片山2区画

情報更新日

2025/9/11

価格

下記に記載

交通

桃太郎線 『東総社』まで約 3030 m 徒歩 38 分

小学校

山手

中学校

総社東

所在

総社市地頭片山9、10-2

土地

敷地面積					m ² (坪)
地目(登記)	田		現況	田	
権利	所有権		地勢	平坦	
接道1	西側	側	公道	幅員	4 m
接道2		側		幅員	m
間口					m

制限

都市計画	市街化区域			
用途地域	第一種住居地域			
建ぺい率	60%	容積率	200%	
建築条件	なし			

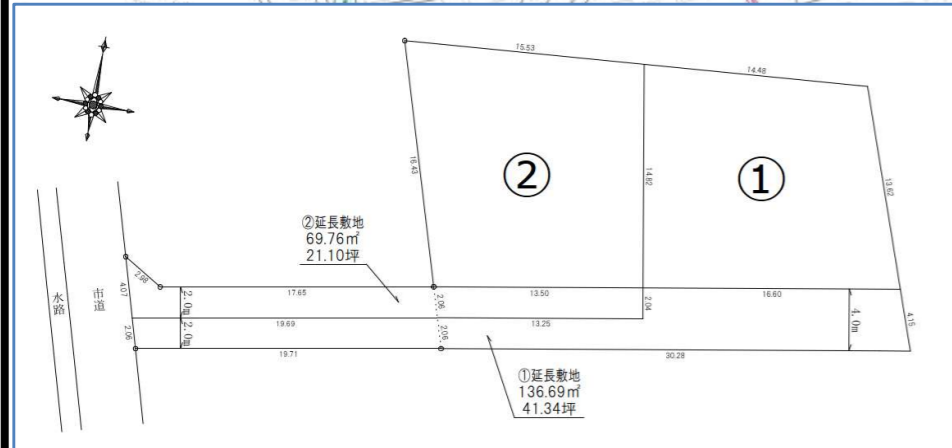
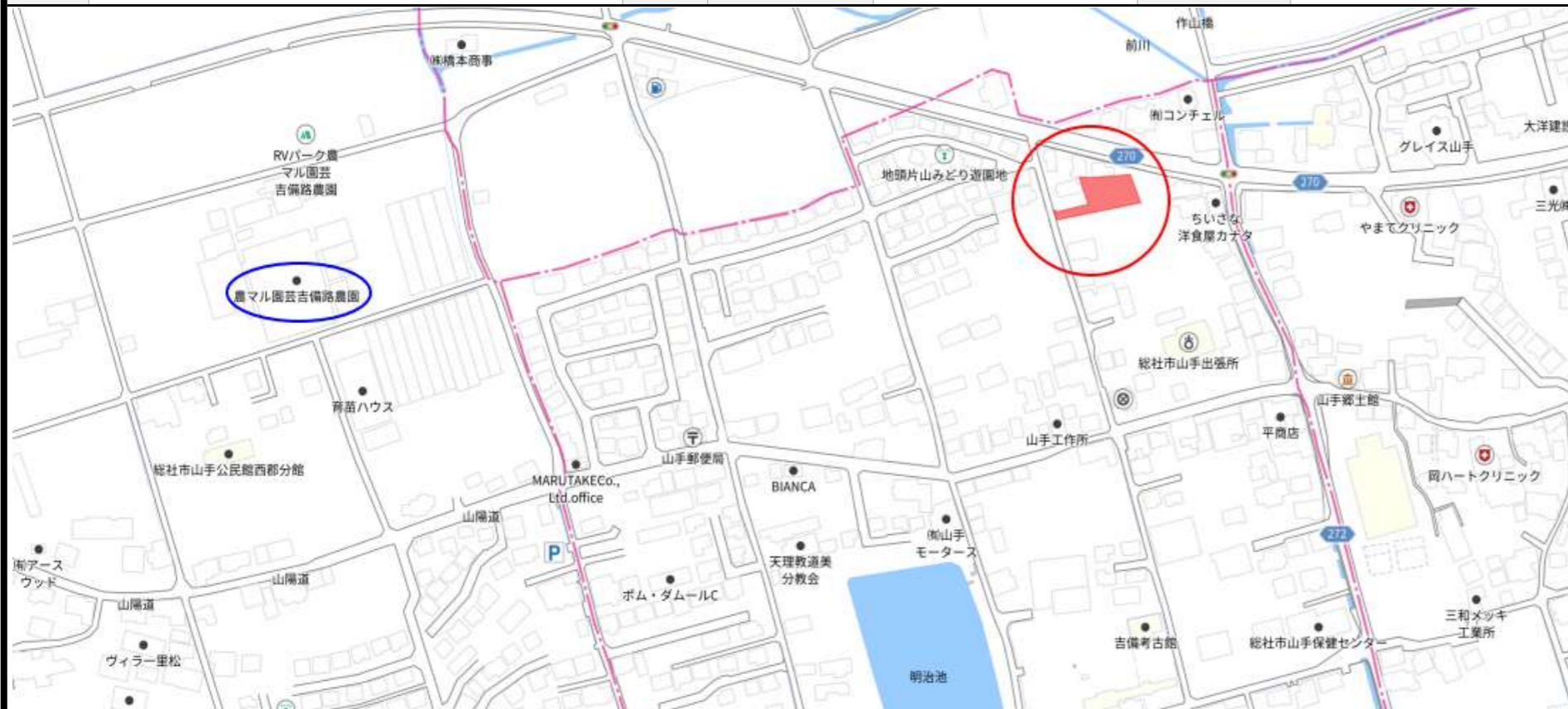
設備等

水道	公営	排水	公共	ガス	個別LPG
引渡	契約から4~5カ月後	取引態様	一般媒介		

備考

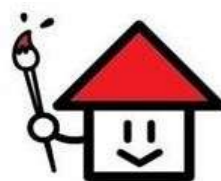
- ◆造成・上下水道引込工事(売主負担)後の実測面積による引渡し(実測清算あり)
- ◆建築条件なし
- ※①号地:延長敷地136.69m²(41.34坪)あり
- ②号地:延長敷地69.76m²(21.10坪)あり
(延長敷地部分は10-1と①②号地の通行地役権を設定)
(延長敷地部分は砕石仕上げでのお引渡し)
- ※現在②号地の延長敷地に10-1のカーポートの一部がありますが、①②号地の造成工事の際に10-1の敷地内へ移設します

◇山手小学校まで約545m(徒歩7分) 総社東中学校まで約1970m(徒歩25分)



状況	面積	坪単価	土地価格
①	218.48m ² 66.09坪	23万	¥15,200,700
②	224.80m ² 68.00坪	23万	¥15,640,000

※物件資料と現況が異なる場合は現況が優先となりますのでご了承下さい。
※万一変更及び売却済の場合はご了承下さい。



アイアール不動産(株)

〒719-1136

岡山県知事(2)第5673号

岡山県総社市駅前1丁目8番2号

~総社駅ロータリー内~

☎ **0866-90-3900**

Fax 0866-90-3933

Mail info@ir-f.com



LINEでのお問合わせが可能

土地(農地・建付地) 中古住宅(戸建・マンション)
買取・仲介いたします!! (無料査定)